



Správa majetku a pasport (ISMaP)

Jedná se o systém, který umožňuje jednoduše spravovat veškerá data o majetku silničních komunikací a souvisejících jevech a činnostech. Je nezávislý na stávajícím územním uspořádání a z hlediska další konfigurace je plně otevřen nově vznikajícím potřebám a požadavkům uživatelů. Nabízí jednotný postup při sběru informací o majetku a pasportu a možnost certifikované evidence dat. Umožňuje podporu optimálního přerozdělení dostupných financí v závislosti na aktuálním rozpočtu a dosažení optimálního hospodaření s vozovkou a souvisejícím majetkem. Využívá infrastrukturu JSDI (Jednotný systém dopravních informací) s vysokou dostupností a nízkými nároky na klienty systému.

Funkce ISMaP

ISMaP je webová aplikace přístupná nepřetržitě na adrese: www.jsdi.cz/jsu. Umožňuje jednotnou evidenci a lokalizaci dat týkajících se pasportu a činností. V současné době má 2 moduly:

Pasport:

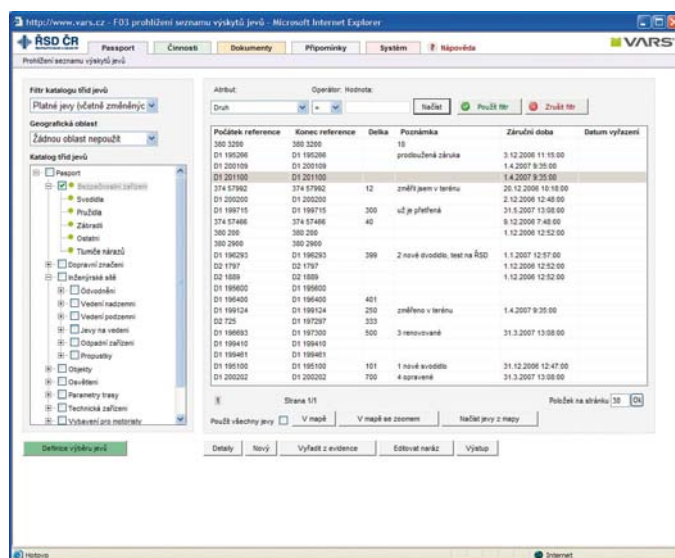
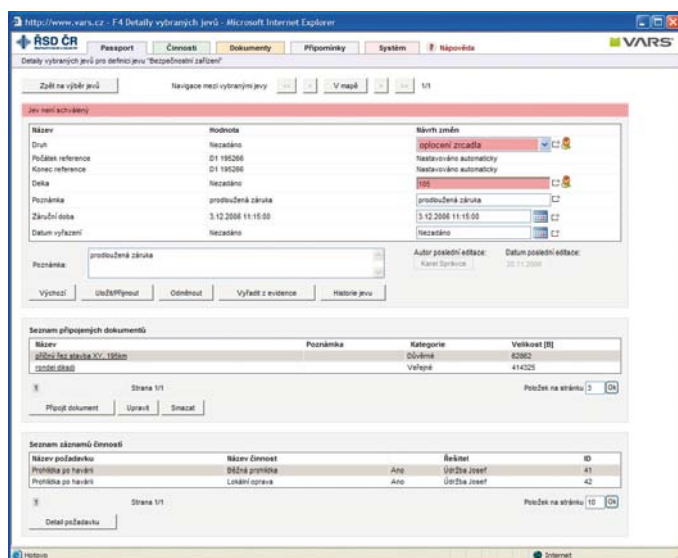
Umožňuje sjednotit metodiku evidence a hodnocení stavu majetku bez ohledu na třídu komunikace. Definice datových struktur a formulářů lze provádět konfigurací systému bez zásahu programátora. Takto lze evidovat jak fyzické jevy (konstrukční vrstvy vozovky, svodidla, dopravní značení atp.), ale také proměnné parametry (např. IRI, vyjeté koleje, poruchy vozovky). Modul podporuje dávkové importy vhodné pro prvotní porovnání dat i interaktivní editaci s návrhem změny a jejím přijetím autorizovaným pracovníkem včetně evidence historie změn.

Plánování a evidence výkonů činností:

Nabízí v návaznosti na modul pasport možnost plánovat a evidovat jednotlivé činnosti.

Každá činnost má definovaný vztah k určitému rozsahu komunikace a vybraným pasportním jevům. Tímto je zajištěna evidence činností přímo u každého jevu a správce i vlastník má v každém okamžiku přehled o aktuálním stavu majetku na vybraném úseku či oblasti. Informace, které tento modul spravuje, je možné hodnotit z hlediska daného rozpočtu a časového období.

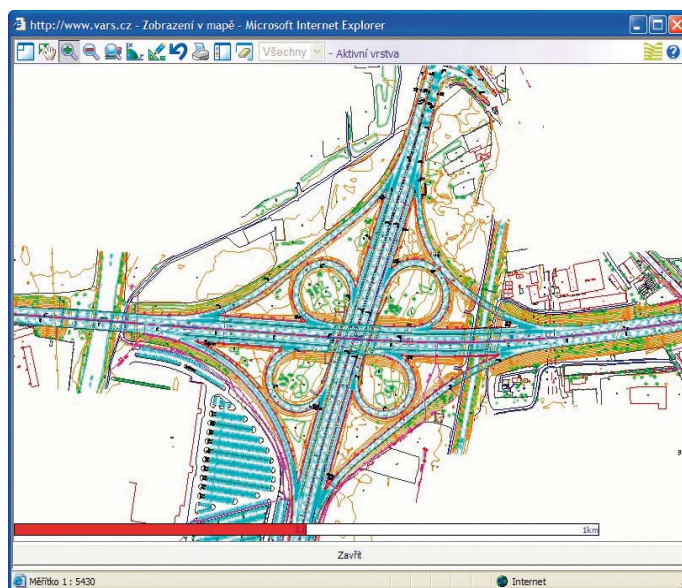
Architektura systému je typu klient – server a podporuje komunikaci prostřednictvím webového rozhraní. Díky tomu se může uživatel do systému přihlásit prostřednictvím internetu z libovolného počítače bez nutnosti instalovat speciální software. Veškerá data jsou spravována centrálně na serveru a robustní architektura zvládá velké objemy dat i počty přistupujících uživatelů.





Klíčové vlastnosti

- Propojení s aplikacemi Hospodaření s mosty a Videopasport.
- Komunikace ISMaP se Systémem hospodaření s vozovkou (PMS) aj. systémy.
- Možnost vkládání/editace/zobrazení dat podle nastavení práv každého uživatele.
- Obsahuje pokročilé mapové funkce.
- Plně využívá funkce stávajícího Liniového referenčního systému (LRS) tvořícího aplikační jádro pro ISSDS ČR.
- Síťový model Global Network v rozsahu dálnic, silnic a místních a účelových komunikací celé ČR zajišťuje jednou kostru pro lokalizaci pasportu i činností.
- Snadná dodatečná konfigurace nových datových registrů v databázi a uživatelském prostředí.
- Celkové propojení silniční sítě ze všech hledisek (globální pohled na správu komunikací).
- Minimální požadavky na konfiguraci počítače na straně uživatele (klienta).



Technická specifikace

Aplikace je vyvinuta na platformě ArcGIS Server a .NET. Moderní architektura založená na ArcGIS Serveru, relační databáze a technologie .NET spojuje vlastnosti tabulkových pasportů a účelových technických map.

Reference

Od konce roku 2006 je ISMaP v provozu na Ředitelství silnic a dálnic ČR a je dále naplňován daty převodem ze stávajících registrů i novým sběrem dat. Je základem majetkové části Centrální evidence pozemních komunikací. Primárně spravuje data pro dálnice a silnice první třídy. Současně je plně připraven pro využití na silnicích nižších tříd včetně uliční sítě a integrace technických map velkých měřítek, pro libovolné subjekty z řad státní správy či samosprávy.